

第17回 日本暖地畜産学会 熊本大会の開催について（第2報）

2024/08/06

今年度の熊本大会は、熊本県（東海大学阿蘇くまもと臨空キャンパス、上益城郡）において、準備を進めております。会員の皆様におかれましては、是非とも、多くの方が参加あるいは発表されると共に、情報交換の場としてご活用いただければと考えております。

1. 開催期日

2024年10月26日（土）～27日（日）（役員会は、10月25日（金））

2. 開催方法

対面で開催します。

3. 会場

東海大学阿蘇くまもと臨空キャンパス

（〒861-2205 熊本県上益城郡益城町杉堂 871-12）

A会場：農学部2号館C棟1階2C105教室

B会場：農学部2号館C棟1階2C104教室

4. 参加費

大会参加費： 会員 4,000円（前納 3,000円）

非会員 4,000円（前納 3,500円）

情報交換会：6,500円

前納期日：2024年9月26日（木）

振込先：肥後銀行流通団地支店（金融コード 0182 支店コード 118）

科目：普通 口座番号：395883 名称：日本暖地畜産学会大会 熊本大会

（ニホンダンチクサンガツカイタイカイクマモトタイカイ）

※ 参加申込は、参加費の振込と同時に[こちら](#)（PDF もしくは Excel）の参加申込書（9月26日（木）まで）をメールで提出をお願いします。

※ 振込手数料は申込者の負担でお願いします。

※ 前納期日を過ぎた場合は、前納にならない場合があります。

5. 大会参加・講演発表申し込み

大会参加申し込み 9月26日（木）まで

講演発表申し込み 8月16日（金）12:00まで

具体的な講演発表申し込み方法につきましては、学会HP「第17回 熊本大会の講演（発表）申込みについて。」にてお知らせしています。

6. 日程（時間や内容は変更する場合があります）

月 日	時間	内容（場所）
10月25日（金）	15:00～17:00	東海大学熊本キャンパス本館6階0617大会議室

10月26日(土)	9:00~	受付(2号館C棟1階)
	9:30~11:00	優秀発表(A会場:2号館C棟1階2C105教室)
	11:10~12:30	研究発表(A会場 2C105教室, B会場 2C104教室)
	12:30~13:30	編集委員会(2号館C棟1階2C103教室)
	13:40~15:30	優秀発表賞選考委員会(2号館C棟1階2C106大学院講義室)
	15:40~17:20	総会, 各種表彰・授与式, 受賞者講演(2号館A棟2階2A203教室)
	9:30~17:20	公開シンポジウム(2号館A棟2階2A203教室) 企業等展示(2号館1階)
10月27日(日)	9:00~	受付(2号館C棟1階)
	9:30~12:00	研究発表(A会場 2C105教室, B会場 2C104教室)
	9:30~12:00	企業等展示(2号館1階)

7. 大会受付(時間に変更する場合があります)

日時:10月25日(土)8:00~

10月26日(日)9:00~

場所:農学部2号館C棟1階

8. 役員会

日時:10月25日(金)15:00~17:00

場所:東海大学熊本キャンパス本館6階0617大会議室

(〒862-0970 熊本県熊本市東区渡鹿9丁目1-1)

9. 優秀発表賞応募講演(時間に変更する場合があります)

日時:10月26日(土)9:30~11:00

場所:A会場:農学部2号館C棟1階2C105教室

10. 一般講演(時間に変更する場合があります)

日時:10月26日(土)11:10~12:30

10月27日(日)9:30~12:00

場所:A会場:農学部2号館C棟1階2C105教室, B会場:農学部2号館C棟1階2C104教室

優秀発表賞応募講演, 一般講演ともにパソコンに接続した液晶プロジェクタでPowerPoint又はPDFによる発表を行っていただきます。発表の際のパソコン操作は発表者をお願いいたします。発表時間は以下の通りです。

・優秀発表賞応募講演:講演10分, 質疑5分(予鈴8分, 本鈴10分, 終鈴15分)

・一般講演:講演10分, 質疑2分(予鈴8分, 本鈴10分, 終鈴12分)

接続するパソコンは, 以下の環境のものを準備いたします。

A会場:MS-Windows 11+MS-PowerPoint 2016

B会場:MS-Windows 11+MS-PowerPoint 2016

Windows版のMS-PowerPointを用いてプレゼンテーション用ファイルを作成してください。完成した

ファイルはファイル名を発表者のフルネームとし、PowerPoint プレゼンテーション形式（.ppsx もしくは.pps）で保存するか、PDF 形式（.pdf）で保存してください。

ファイル名の例：熊本太郎.ppsx, 臨空牛子.pps, 阿蘇豚子.pdf

発表用のファイルは 10月23日（水） までに提出してください。
提出先については講演発表申し込み者に後日お知らせいたします。

11. 公開シンポジウム（公益社団法人日本畜産学会共催）

日 時：10月26日（土）15：40～17：20（時間は変更する場合があります）

場 所：農学部2号館A棟2階2A203教室（大教室）

テーマ：「持続可能な食の未来 ～地域資源の活用と循環型農業の革新～」

演題1 「(仮) 庄内スマートテロワールの取り組み」

演者 浦川修司 氏 山形大学農学部 教授

演題2 「(仮) 阿蘇の草地を活用した周年放牧エコビーフ生産」

演者 檜村敦 氏 東海大学農学部 准教授

演題3 「(仮) 日本の食を守る循環型農業の取り組み～チャレンジし続けるセブンフーズ～」

演者 合志文利 氏 セブンフーズ株式会社 専務取締役

総合討論

12. 編集委員会（時間は変更する場合があります）

日 時：10月26日（土）12：30～13：30

場 所：農学部2号館C棟1階2C103教室

13. 優秀発表賞選考委員会（時間は変更する場合があります）

日 時：10月26日（土）12：30～13：30

場 所：農学部2号館C棟1階2C106大学院講義室

14. 総会、各種表彰・授与式、学会賞受賞者講演等（時間や内容は変更する場合があります）

日 時：10月26日（土）13：40～15：30

場 所：農学部2号館A棟2階2A203教室（大教室）

15. 情報交換会

日 時：10月26日（土）18：30～

場 所：クレアージュリゾート（〒861-8002 熊本県熊本市北区弓削5丁目1番10号）

<https://www.crearge.jp/>

会 費：6,500円

臨空キャンパスから会場までは送迎バスで移動します。

16. 企業等展示

日 時：10月25日（土）9：30～17：20

10月26日（日）9：30～12：00

場 所：2号館C棟1階

出展料：4000 円/ブース（展示関係者の学会参加費は不要です。学会参加費を納付した参加者が展示も担当する場合、出展料は不要です。）

申込期限：9 月 26 日（木）（先着順）

お問い合わせ先：sato.yusuke.k<at>tokai.ac.jp

企業展示への出展をご希望の団体等におかれましては、お問い合わせ先までご連絡ください。従来の畜産関連機器等の展示紹介に加え、学会に参加する学生などのキャリア支援の一環とする試みとして、公的機関も含めた業務紹介を目的とした展示を募集します。

17. 昼食

学生食堂（日曜は休業）や大学周辺の飲食店をご利用ください。

18. 宿泊

宿泊予約は各自で行ってください。肥後大津駅周辺の宿泊施設は予約が困難な状況です。肥後大津駅から臨空キャンパス間はスクールバスが利用できます。

19. 東海大学阿蘇くまもと臨空キャンパスへのアクセス

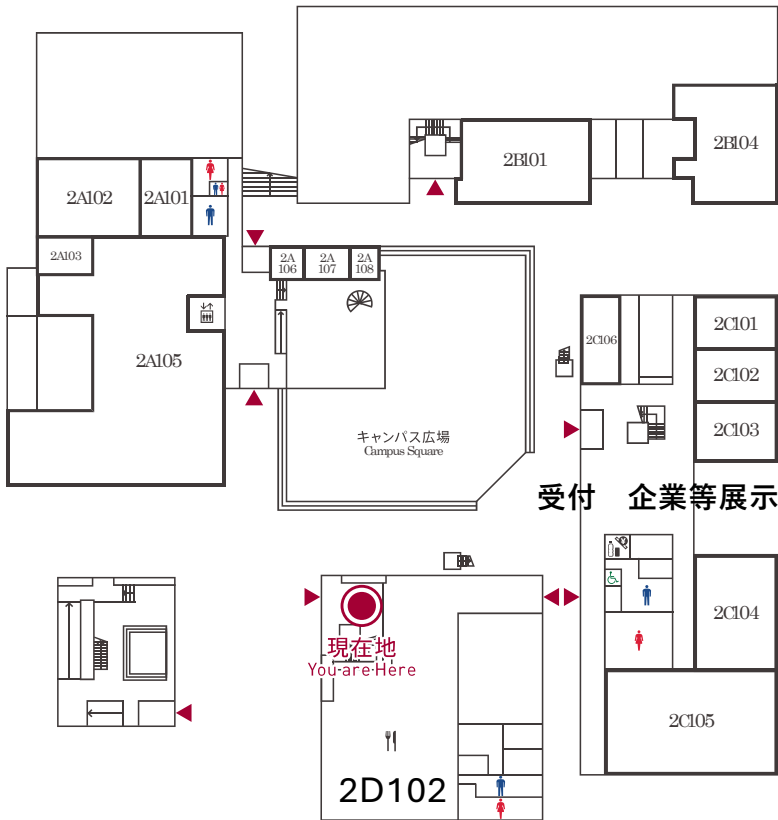
以下の東海大学ホームページにアクセス方法の詳細が掲載されていますので、ご参考にしてください。

<https://www.u-tokai.ac.jp/about/campus/campus-rinku/>

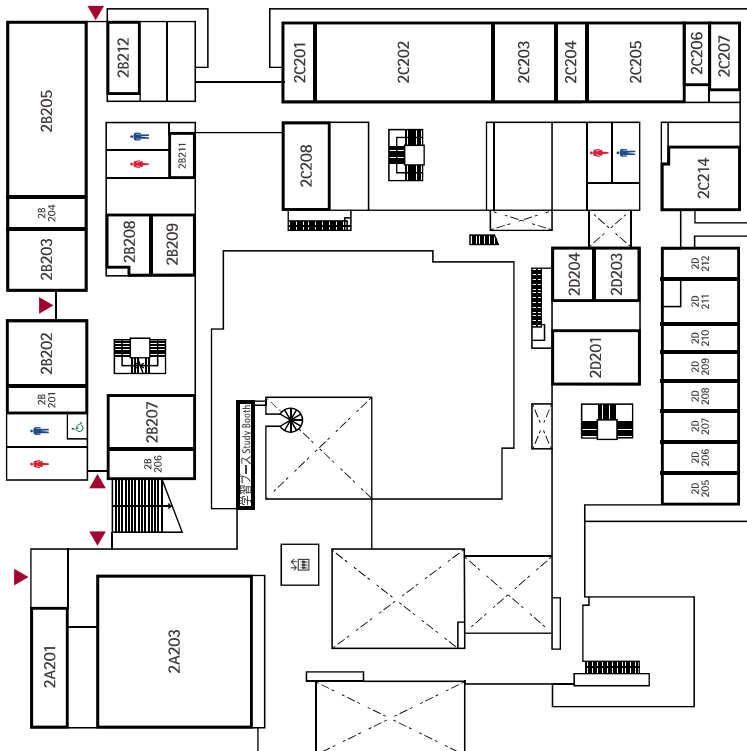
* 大学内の駐車場は台数に限りがありますので、できるだけ公共の交通機関およびスクールバスをご利用いただきますようお願いいたします。

20. 会場図

1F



2F



【A棟】

2A203 総会、各種表彰・授与式、受賞者講演、シンポジウム

【C棟】

1階 受付、企業展示

2C102 休憩室

2C103 編集委員会

2C104 B会場（一般講演）

2C105 A会場（優秀発表、一般講演）

2C106 優秀発表賞選考委員会

【D棟】

2D102 食堂

21. お問い合わせ先

第17回日本暖地畜産学会熊本大会事務局

庶務担当 佐藤 祐介（サトウ ユウスケ）

東海大学農学部動物科学科

〒861-2205 熊本県上益城郡益城町杉堂 871-12

E-mail: sato.yusuke.k<at>tokai.ac.jp

電話：096-386-2707

22. 実行委員会

実行委員長：服部育男（東海大）

庶務：佐藤祐介（東海大）、岡本智伸（東海大）

会計：今井早希（東海大）、橋口純也（熊本畜研）

会場：樫村敦（東海大）、高井智之（九沖農研）、伊藤秀一（東海大）、河内大介（九沖農研）

懇親会：稲永敏明（東海大）、地内正嗣（熊本畜研）

シンポジウム：高井智之（九沖農研）